



Bürocenter

Gottstattstrasse 24
2504 Biel-Bienne



Zu vermieten: Individuelle Büros, Büroeinheiten



Ideal für KMU:

- Handelsfirmen
- Verwaltungen
- Vertretungen
- Filialen
- Praxisräume
- medizinische Dienstleistungen

Infrastruktur

- Lift
- Individuelle abschliessbare, intern verbindbare Büroeinheiten
- Sitzungszimmer (Cafeteria) und Eventraum
- Archivräume
- Aussenparkplätze
- Motor- und Fahrradunterstand

Zusätzliche Dienstleistungen

- Telefon, Empfang, Postdienst
- Verwaltung, Buchhaltung

Büroeinheiten

- Standardbüros Anzahl: 13
- Grossbüros Anzahl: 3
(teilweise interne Verbindungen)

Die günstige Lage



Standort

- Verkehrstechnisch günstige Lage
- Öffentliche Verkehrsanbindung, Haltesstelle vor dem Haus
Direktverbindung zur Innenstadt und Bahnhof (5-10 Min.)
- Autobahnanbindung Richtung Nord-West und Ostschweiz (5 Min.), Richtung Westschweiz via Neuenburg (20 Min.)

Liegenschaft mit 5 Stockwerken

Klinik Piano (Tagesklinik + Arztpraxen)	EG + 1. OG
Büroräume	2. bis 3. OG
Wohnungen	4. OG Attika

Ausbaustandard

- Helle, ruhige, geräumige Büros
- grosszügige Wandschränke
- Spannteppich
- Hausinstallation mit ISDN-Internet, Telefon- und Glasfaserkabelanschluss
- Damen- und Herren Toiletten mit Dusche
- Sitzungszimmer klimatisiert
- Cafeteria mit Küche (ohne Bedienung) auch als Sitzungsraum benutzbar und Zugang zur Terrasse 4. OG (klimatisiert)

Preise

Standardbüro

ab CHF 450.- pro Monat ohne NK

Grossbüro

CHF 675.- resp. CHF 900.- pro Monat ohne NK

Nebenkosten separat nach Aufwand:

- Heizungs- und Warmwasserkosten
- Wasserzins und Abwassergebühr
- Kehrrichtabfuhrgebühr
- Treppenhaus-Reinigung + Lift
- Strom allgemein
- Radio/TV Kabelgebühren (inkl. Urheberrechte)
- Hauswartung
- allgemeiner Unterhalt

Angebote nach Bedarf



Kontakt

niuteam gmbh

Frau Monika Dubler

Gottstattstrasse 24

CH-2504 Biel-Bienne

Telefon 032 341 46 86

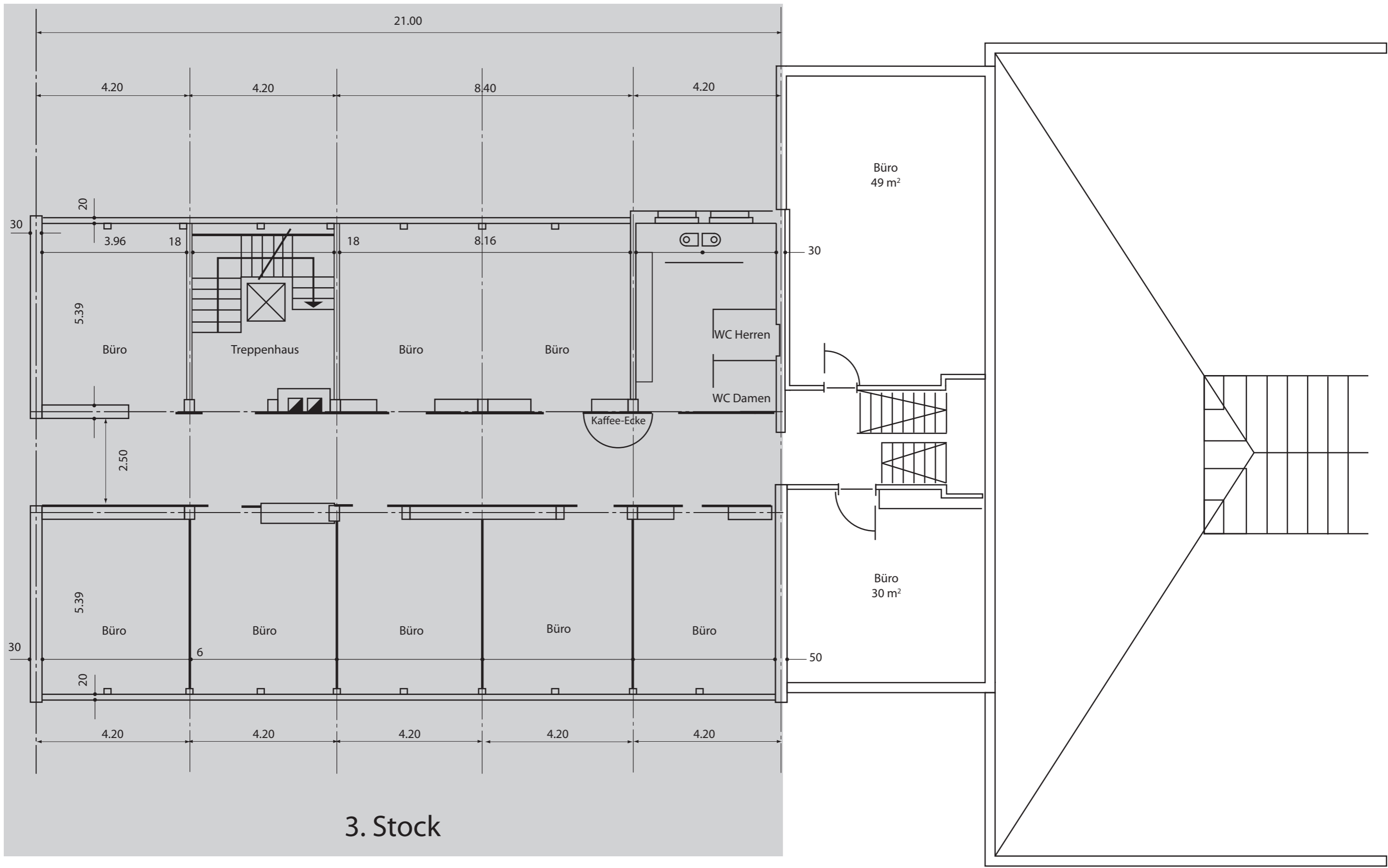
Fax 032 341 45 86

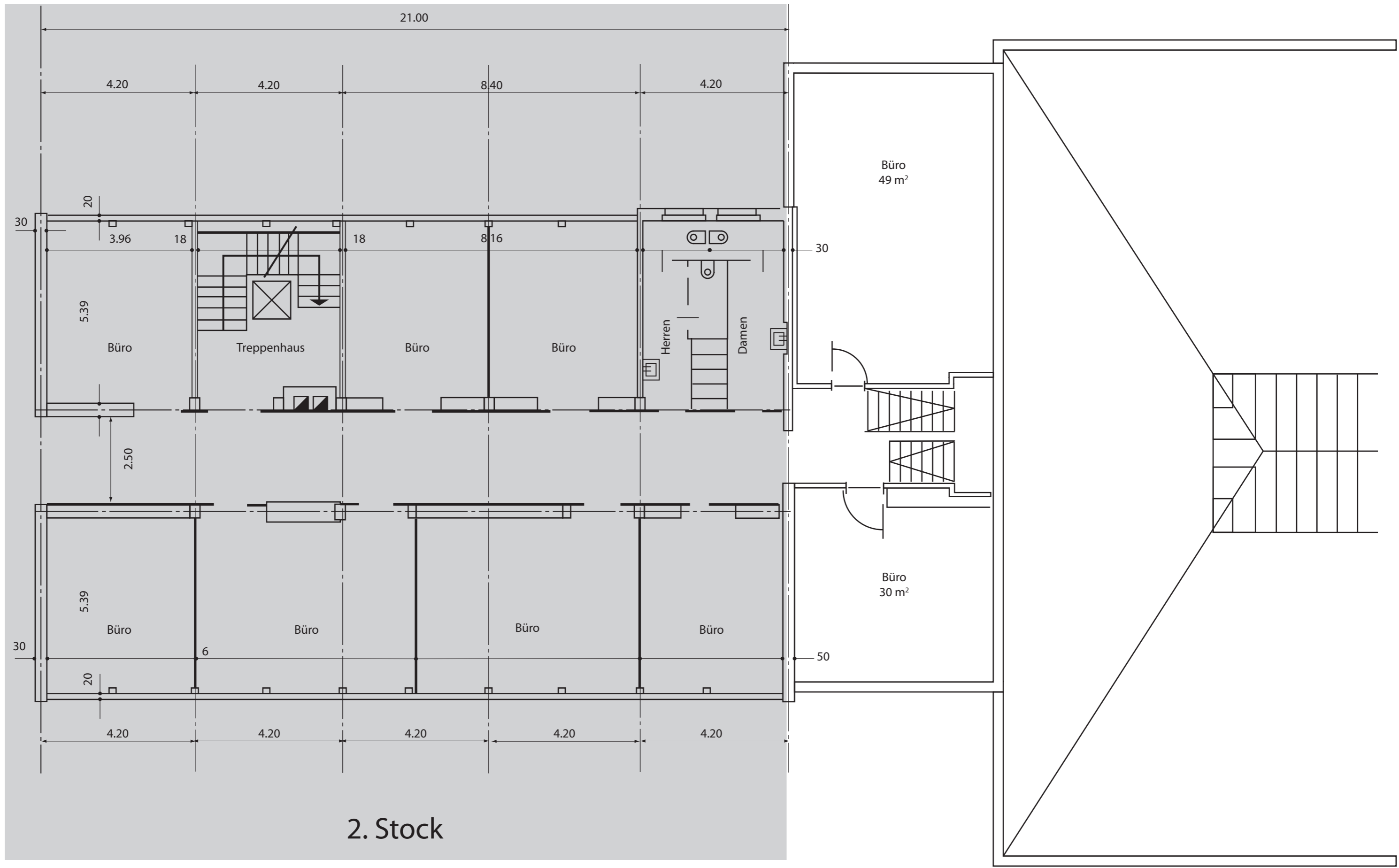
e-mail mdubler@niuteam.ch

Internet www.niuteam.ch

Zusätzliche Angebote

- Büro-Möblierung
- Reinigung der Büros, wöchentlich
- Zugang ISDN-Internet-, Telefon- und Glasfaserkabelanschluss
- Innen- und Aussenparkplätze
- Notstromversorgung (Installation)
- Administrations-/Backoffice- und Buchhaltungsleistungen (Leistung Dritter)





2. Stock